



Accu CORE E93100



30 g

3 YEAR GUARANTEE
INDIVIDUAL FUNCTIONING TEST
PATENTED

Temperature
Température

+ 60°C maxi
+ 140°F maxi
- 30°C mini
- 22°F mini

Charging the battery
Charge de l'accumulateur

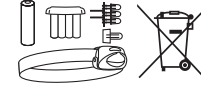
+ 40°C maxi
+ 104°F maxi
0°C mini
32°F mini

Drying
Séchage



Protecting the environment
Protection de l'environnement

Protection de l'environnement

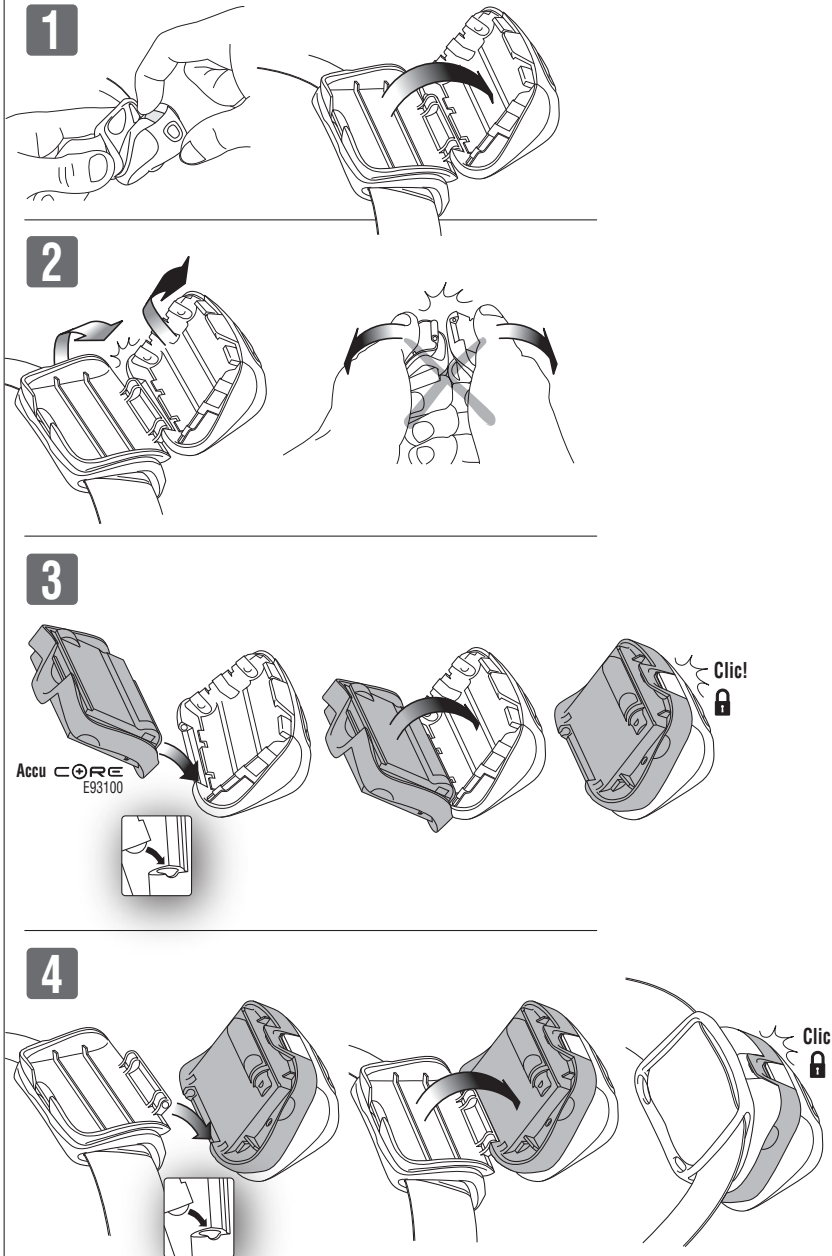


PETZL
ZI Cidex 105A
38920 Crolles
France
www.petzl.com/contact

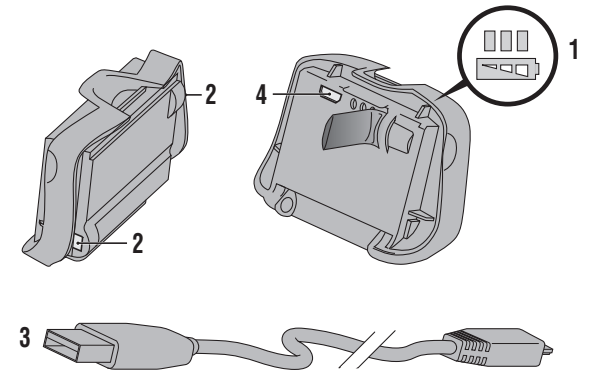
ISO 9001
Copyright Petzl

(EN) Charge the batteries before the first use. / (FR) Chargez les batteries avant la première utilisation.

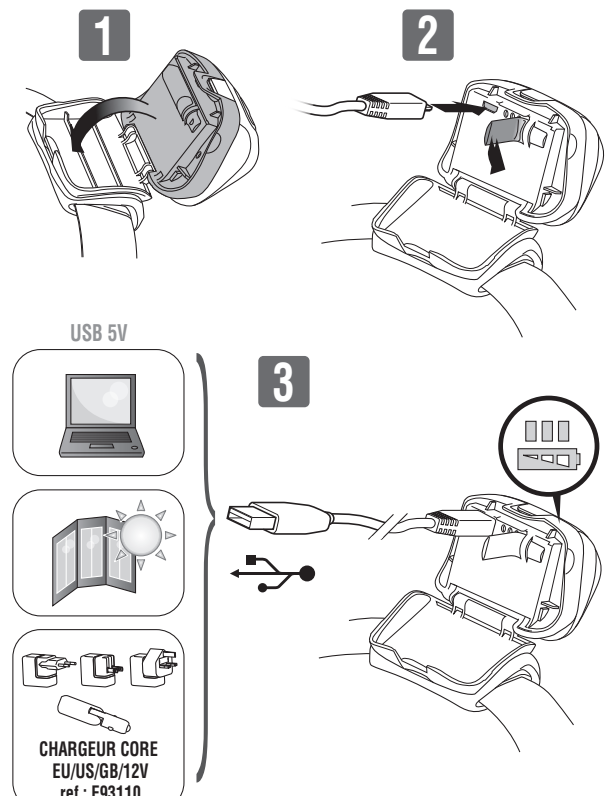
(EN) Installing the battery in the lamp
(FR) Mise en place de l'accumulateur dans la lampe



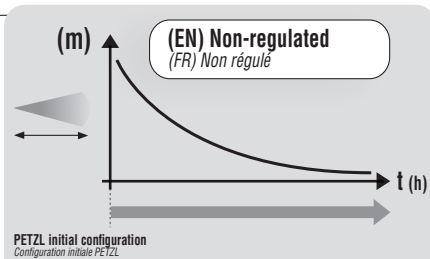
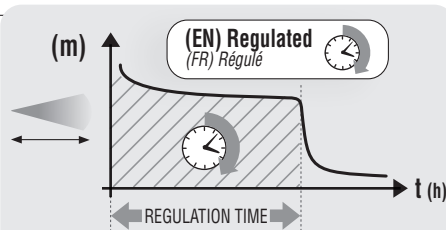
(EN) Nomenclature of parts / (FR) Nomenclature



(EN) Charging the battery / (FR) Charge de l'accumulateur



(EN) Lighting performance
(FR) Performances d'éclairage



TIKKINA®²
(20 Lumens)

Maximum

23m ⌚ 8h30

21h

time = 0h	24 m
time = 0 h 30	21 m
time = 10h	10 m
time = 30h	0 m

Economic

11m ⌚ 42h

100h

time = 0h	12 m
time = 0 h 30	12 m
time = 10h	11 m
time = 30h	5 m

TIKKA®²
ZIPKA®²
(35 Lumens)

Maximum

28m ⌚ 5h

14h

time = 0h	32 m
time = 0 h 30	29 m
time = 10h	12 m
time = 30h	0 m

Economic

11m ⌚ 23h

60h

time = 0h	12 m
time = 0 h 30	12 m
time = 10h	11 m
time = 30h	5 m

))) Flashing mode (White)

4km ⌚ 65h

TIKKA® PLUS®²
ZIPKA® PLUS®²
(42 Lumens)

Maximum

27m ⌚ 5h

12h

time = 0h	32 m
time = 0 h 30	29 m
time = 10h	12 m
time = 30h	0 m

Economic

10m ⌚ 35h

65h

time = 0h	12 m
time = 0 h 30	12 m
time = 10h	11 m
time = 30h	5 m

))) Flashing mode (White)

4km ⌚ 60h

< Constant red

810m ⌚ 33h

))) Flashing mode (Red)

810m ⌚ 200h

TIKKA® XP®²
(50 Lumens)

Maximum

40m ⌚ 4h30

13h

time = 0h	46 m
time = 0 h 30	40 m
time = 10h	14 m
time = 30h	0 m

Economic

14m ⌚ 35h

70h

time = 0h	15 m
time = 0 h 30	15 m
time = 10h	15 m
time = 30h	7 m

))) Flashing mode (White)

5,5km ⌚ 55h

< Constant red

810m ⌚ 33h

))) Flashing mode (Red)

810m ⌚ 200h

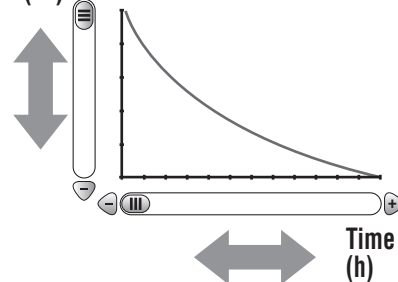


(EN) personalizing your lighting
(FR) Personnalisez votre mode d'éclairage

(EN) Non-regulated
(FR) Non régulé

(EN) Regulated
(FR) Régulé

Power (%)



CORE akkumulátor TIKKA² lámpákhoz

Lítiumionos akkumulátor valamennyi TIKKA² típusú fejlámpához. Kapacitás: 900 mAh.

Az akkumulátor 5 V-os USB kimenetű töltővel tölthető.

Az akkumulátort az első használat előtt teljesen fel kell tölteni.

A lítiumionos akkumulátor évi 10 %-ot veszít kapacitásából. Az akkumulátor 300 alkalommal tölthető újra (a 300. alkalom körül még teljesítményének 70 %-án működik).

Az akkumulátor kizárólag -30° C és +60° C közötti hőmérsékleti tartományban használható.

Elektromágneses összeférhetőség

Elektromágneses összeférhetőség tekintetében megfelel a 89/336/CEE irányelv előírásainak.

Figyelem, a CORE akkumulátor közelsége zavarhatja lavina esetén használt keresőkészülék (pieps) jeleinek vételét. Interferencia esetén távolítsa el az akkumulátort a pieps közeléből.

Részek megnevezése

(1) Energiaszint mutatója, (2) Elemek érintkezői, (3) USB / mikro USB kábel, (4) mikro USB csatlakozónyílása.

Az akkumulátor feltöltése

Az akkumulátort kizárólag 5 V-os USB kimenetű töltővel szabad tölteni, például:

- Számítógéppel (be legyen kapcsolva).
- 5 V-os USB kimenettel rendelkező panellel (a kellően gyors töltés érdekében lehetőleg legalább 5 W vagy 1 A panelt használjon).
- CORE PETZL töltővel (cikkszám: E93T10), mely használható 110-220 V-os fali csatlakozóról vagy gépjármű szivargyújtójáról.

Az akkumulátor a lámpától függetlenül tölthető.

Figyelem

Az akkumulátor kizárólag USB / mikro USB csatlakozójú kábelrel tölthető. A töltő feszültsége nem haladhatja meg az 5 V-ot. Soha ne töltsd az akkumulátort az elemek érintkezőjén keresztül, mert az tűz- és robbanásveszélyes.

A töltési idő 3 óra. Ez meghosszabbodhat, ha a töltő teljesítménye nem elegendő.

A töltés folyamán a feltöltöttséget jelző LED egyik sávja másodpercenként felvillan. Az adott sáv színe jelzi az akkumulátor feltöltöttségének állapotát.

- Piros: az akkumulátor feltöltöttsége 0 - 33 %.
- Narancs: az akkumulátor feltöltöttsége 33 - 66 %.
- Zöld: az akkumulátor feltöltöttsége 66 - 100 %.

A töltés végeztével a feltöltést jelző LED folyamatosan zölden világít. Ha a villogás üteme lassabb (minden harmadik másodpercben villan fel), ez azt jelzi, hogy a töltő teljesítménye nem elegendő, a töltési idő hosszabb lesz.

- A töltést 0° C és 40° C közötti hőmérsékleten kell végezni, hogy az akkumulátor ne károsodjon.

Töltésjelző

Az akkumulátor feltöltöttségének szintjét a lámpa bekapcsolásával is ellenőrizheti. Az akkumulátor feltöltöttségét jelző LED-je folyamatosan világít:

- zöld: az akkumulátor feltöltöttsége 66 - 100 %.
- narancs: az akkumulátor feltöltöttsége 33 - 66 %.
- piros: az akkumulátor feltöltöttsége 20 - 33 %.

Ha a piros jelzés villog (az akkumulátor 0 - 20 %-os feltöltöttségű), az akkumulátort fel kell tölteni. A jelzés villogását a lámpa fényének villogása kíséri.

Figyelem, ha TIKKA PLUS, ZIPKA PLUS vagy TIKKA XP lámpáját CORE akkumulátorral használja, a lámpa elemek feltöltöttségét jelző LED-je nem valós értéket mutat.

A világítás hatékonysága - üzemidő

Lásd a különböző lámpákat összehasonlító táblázat adatait. A CORE akkumulátor gyárilag nem szabályozott üzemmódban van beprogramozva.

Ha letölti a CORTES programot a www.petzl.fr/CORE honlapról, lehetősége nyílik a következőkre:

- az akkumulátor működési módjának változtatása (szabályozott/nem szabályozott),
- az akkumulátor teljesítményének változtatása és a lámpa üzemidejének módosítása.

Az akkumulátor üzemideje 0° C alatt jelentősen csökken.

Óvintézkedések

Az akkumulátor gyermekektől távol tartandó.

Figyelem: a helytelen használat az akkumulátor végleges meghibásodását okozhatja.

- Az USB kábelt ne váltsa le a számítógépről, amíg az OS by Petzl programot használja.

- Az akkumulátort ne merítse vízbe.

- Ne dobja a használt akkumulátorokat a tűzbe.

- Az akkumulátort felnyitni tilos, mert robbanásveszélyes, és belőle mérgező anyagok szabadulhatnak fel.

Ha a termék meghibásodott, ne szerelje szét, ne alakítsa át.

Ha az akkumulátor borítása elrepedt, eltört vagy megolvadt, az akkumulátort le kell selejtezni.

Meghibásodás

Ellenőrizze, hogy az elemek érintkezői nem korrodáltak-e. Szükség esetén óvatosan kaparja le róluk a rozsdát. Ellenőrizze az USB / mikro USB csatlakozókat.

Ha az akkumulátor ezután sem működik, forduljon bizalommal a Petzl-hz.

Karbantartás

Nedves környezetben való használat után vegye ki az akkumulátort a lámpából és szárítsa meg azt. Ezalatt a lámpa elemtartóját és az UBS csatlakozónyílást is hagyja nyitva. Ha az akkumulátor tengervízzel érintkezett, öblítse le édesvízzel és szárítsa ki az elemtartót nyitott állapotban.

Raktározás, szállítás

Az akkumulátort lehetőleg a lámpában szállítsa és száraz helyen, -20° C és +40° C hőmérsékleten tárolja.

Hosszantartó tárolás előtt érdemes az akkumulátort 50%-ra feltölteni (és ezt a műveletet kéthavonta megismételni).

Környezetvédelem

A fejlámpák, elemek és akkumulátorok újrahasznosítható hulladékot képeznek. Ne dobja azokat a háztartási szeméttárolókba. Tájékoztadjon lakóhelyén a használt elemek biztonságos elhelyezésének lehetőségéről. Ezzel nagyban hozzájárulhat a környezet- és egészségvédelemhez.

PETZL garancia

Anyag- és gyártási hibák esetén erre a termékre a gyártó 3 év garanciát vállal. A garancia nem vonatkozik a következő esetekre: 300-nál több alkalommal történt feltöltés, normális elhasználódásból, nem szakszervizben történt javításból vagy átalakításból, helytelen tárolásból valamint balesetekből, hanyagságból vagy nem rendeltetésszerű használatból eredő károk.

Felelősség

A PETZL nem vállal felelősséget semmiféle olyan káreseményért, amely a termék használatának közvetlen, közvetett, véletlenszerű vagy egyéb következménye.